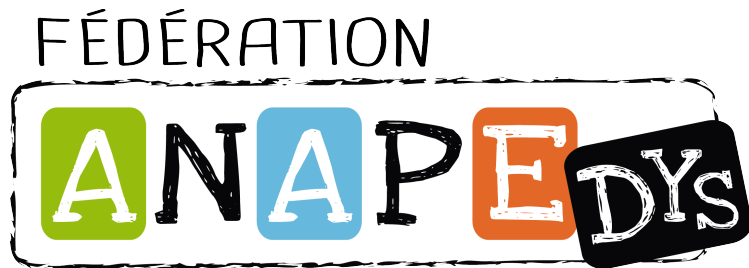


# Quand les mots manquent

Jeudi 19 mai 2022



Fédération des Apedys  
Adultes et Parents d'Enfants Dys

Une vingtaine d'associations sur + de 30 départements

Nous accompagnons tous les troubles dys (troubles du neurodéveloppement)

Fédération Anapedys : 07.55.63.33.32.

# La fédération / actions

Ce sont de nombreux bénévoles qui agissent

**Auprès des familles** ils apportent :

Soutien

Accompagnement

Aide à la constitution de dossier

**Dans les départements** (MDPH -Inspection Académique...) travaillent avec d'autres associations ou structures comme les bibliothèques

**Au nationale**

- Intègrent des groupes de travail aux ministères (comme la Direction Générale de l'Enseignement scolaire)

- au CNCPH Conseil National Consultatif des Personnes Handicapées

**A tous les niveaux porte-paroles des familles et partenaires privilégiés**

# Témoignage

## Dys, une affaire de famille

7 enfants dys

Parents dys eux même

→ motivés mais démunis

A lécole Aucune réussite, sentiment que tout échappe  
l'écrit n'a aucun sens tout est en désordre

souvent montrée du doigt, punie...

Dévalorisé...

sentiment d'être nulle !

# Les dys en 1960 ?

Ignorance des enseignants

Orthophonie ? balbutiement quelques 150 ortho

Existent peu → pas de suivi !

Quelques pionniers concernant les sourds et mal entendants

En tout cas VERDICT SANS APPEL :

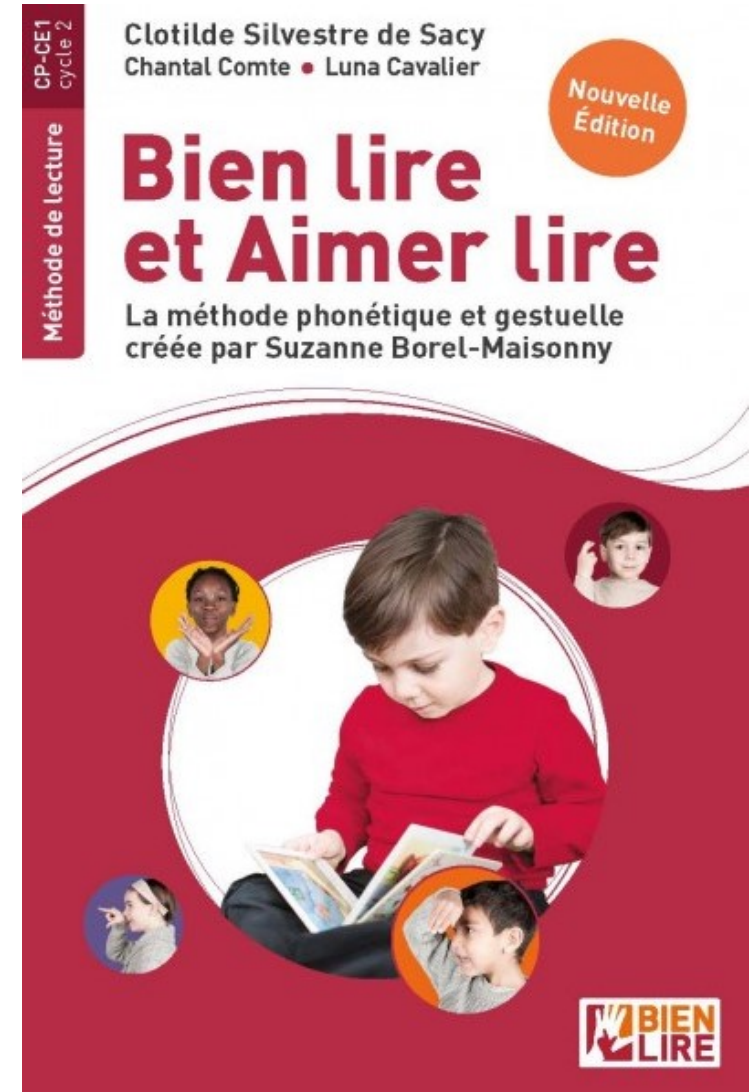
**aucun espoir de faire des études**

# Ce qui me sauve un peu

Une fratrie dys → tatonnement  
essais dont j'ai bénéficié.

Une enseignante hors école se  
forme à l'école de Clotilde  
Silvestre de Sacy à Paris.

Réapprentissage de la lecture avec  
la méthode gestuelle Borel-  
Maisonny



# Les galères

Le matin impossible de restituer la leçon apprise la veille

Écriture hasardeuse, chaotique, voire impossible

Lecture inexistante ou presque

Mauvaises notes

Punitions ajoutées le soir

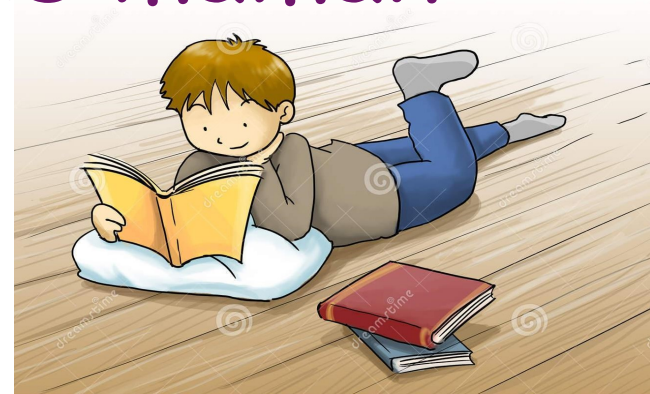
Manque de réussite aux yeux des adultes

Moqueries des camarades

Scolarité chaotique redoublement 1 classe sur 2

# Années 90 je suis maman

l'ainé non



Mais

2



Puis

3 et 4

oui !



# années 90 Meilleur contexte

Enseignants et médecins- connaissent le mot dyslexie

Des associations de parents et usagers existent

L'orthophonie est structurée → diagnostics et rééducations de ces troubles

Les centres de référence des troubles du langage commencent à apparaître.

Il faudra attendre le rapport Ringard en 2001 pour qu'enfin les ministères EN santé et Association de Parents se concertent et travaillent ensemble



# Enfants dys → conséquences

## Pour moi

Savoir lire et écrire devient un impératif → direction AFPA  
→ chance

Quelques années plus tard

L'IUFM

Formation de secrétariat comptabilité

Participation active au sein de l'Apedys puis de la fédération

**Ne pas oublier que la maturité permet beaucoup de choses**

# Suivi orthophonique

La galère (suivi et transports...)

Pour les bilans

Tâtonnements sur les bons choix

Suivi sur un centre de référence des troubles du langage et des apprentissages

Deux rééducations / semaine / enfant

# Primaire : Ecole du quartier

Une chance formidable : "école coopérative des savoirs"  
avec pédagogie type Freinet et pédagogie de projet

Surtout le maître mot "PEDAGOGIE DIFFERENCIEE"

Jamais freinés jamais stigmatisés. Travail à leur rythme dans  
chaque apprentissage

## Secondaire

Prise en compte parfois difficile du trouble

Collège et lycée peu de redoublements

Tous les médecins et infirmières scolaires du département  
formés aux troubles dys.

# Poursuite de la scolarité

Un impératif pour l'enfant : Ne pas quitter ses camarades

→ Inquiétudes pour les parents

- Est-ce envisageable ? (écrits incompréhensibles, incapacité de lecture ...)

Pourtant cas de ma fille : Enfant (Pertinente - Meneuse dans la classe - Organisée - Active

→ Il faut croire en elle

Merci Ludovic

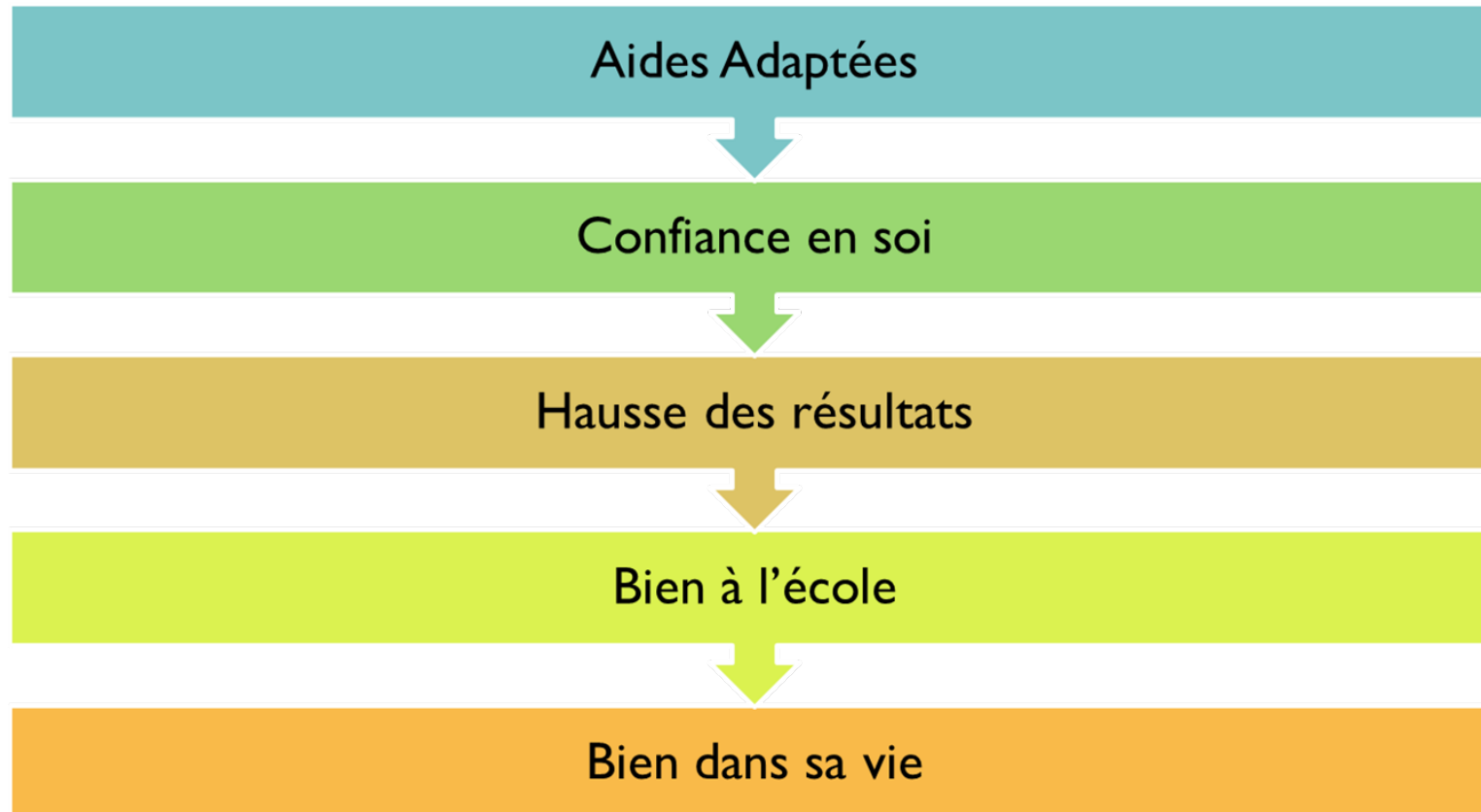
# Les dys ont qualités et compétences

- Persévérants
- Motivés
- Souvent plein d'humour
- un sens de l'observation
- Une aisance verbale (sauf les dysphasiques)
- Mieux que les lettres Ils mémorisent les événements ...

Ces qualités sont souvent cachées par le trouble

L'Éducation Nationale évalue essentiellement par l'écrit ce qui empêche souvent les dys de se révéler.

# Favoriser la réussite



# Lecture à la maison

## favoriser le plaisir et l'envie de lire

On fait tous les mêmes erreurs

puis on s'aperçoit qu'il faut :

Eviter la lecture pensum,

Lire pour faire aimer le livre

Laisser choisir des lectures

Offrir des livres choisis par l'enfant

Chercher les centres d'intérêts

....

# À chacun sa lecture

Chacun sa collection





# Attention à l'affectif

Montrer les réussites et progrès plus efficace que montrer les échecs

S'assurer que l'enfant ne souffre pas

Attention à ceux qui ne parlent pas

Faire des compétences des atouts indiscutables.

Les parents sont de véritables maîtres d'œuvre  
de tous les suivis.

# C'est quoi réussir

Tous ont eu le BAC.

Tous ont choisi les filières qu'ils souhaitaient.

Tous sont heureux dans ce qu'ils font.

L'orthographe n'est plus un problème criant mais reste un empêchement.

La lecture on se débrouille.

La maturité permet beaucoup.

Fédération Anapedys : 07.55.63.33.32.

## Maîtres mots

Faire confiance

Croire en eux

Être bienveillants

# Inclusion du handicap !

L'idée est bonne

**Inclusion pour qui et comment ?**

Aménagements parfois donnés d'une main reprise de l'autre

Manque de coopération avec les associations

Manque de connaissances des troubles et des logiciels ad hoc

# Inclusion



ÉGALITÉ



ÉQUITÉ



INCLUSION

Image créé à l'origine par : Craig Froehle, 2012

Inclusions et tracasseries administratives

Fédération Anapedys : 07.55.63.33.32.

# Compensations indispensables

A tous les moments de la vie

lecteur

scripteurs

correcteurs

À chacun sa compensation

Bibliothèque

- livres lu
- écrits en gros caractères
- faciles à lire
- graphie adaptées ...

FÉDÉRATION



Site : [apedys.org](http://apedys.org)

E Mail [contact@anapedys.org](mailto:contact@anapedys.org)

[anapedys.vice.presidence@gmail.com](mailto:anapedys.vice.presidence@gmail.com)

Tel : 07.55.63.33.32.